

REFERENZ

Stadtmauer mit Wehrgang

Spittlertormauer
2012-2013

Befunde

- Anbauten an der feldseitigen Mauer
- uneinheitliches Erscheinungsbild aufgrund mehrerer Reparaturen
- Verschiedene Fugenmörtel
- Altergänzungen, Neuteile und Ziegelsteinausmauerungen

Schäden

- dunkle Krusten auf den Oberflächen
- bauschädliche Salze
- Entfestigung des Steingefüges
- Substanzverlust insbesondere an Kragsteinen
- defekte Altergänzungsmörtel
- defekte Fugenmörtel
- korrodierte Metallteile
- gelockerte Kragsteine

Maßnahmen

- Reinigung und Krustendünnung
- Salzreduzierung
- Strukturelle Festigung mit Sprühanlage
- Sicherung Risse und Schalen
- Ergänzung, Altergänzungen erneuern
- Fugenerneuerung
- Natursteinaustausch
- Behandlung von Metallteilen
- Neubefestigung von Kragsteinen

Ort

Nürnberg

Datierung

15. Jahrhundert

Auftraggeber

Stadt Nürnberg, Hochbauamt

Fachbauleitung

ProDenkmal GmbH

Bearbeitungszeitraum

2012-2013

Material

Burgsandstein



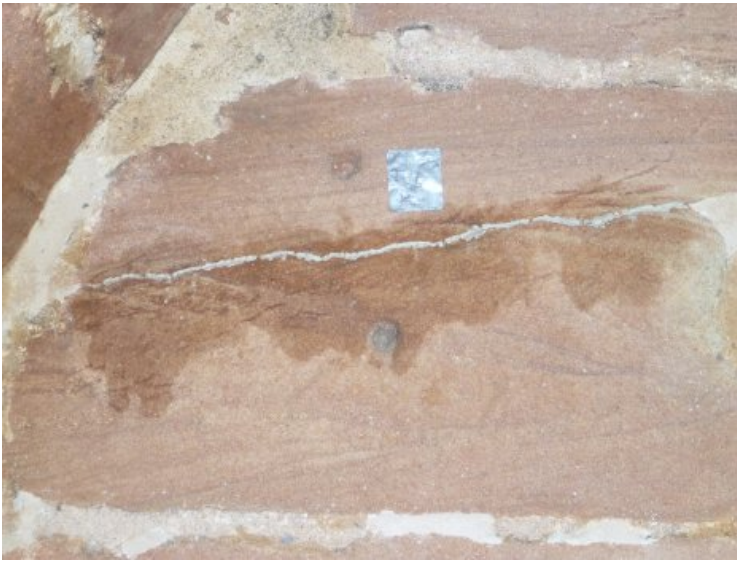
Ansicht der stadtseitigen Wehrmauer



Ansicht eines Mauerabschnittes im
Vorzustand



Der Mauerabschnitt nach Fertigstellung
der Arbeiten



Sicherung durch Rissinjektion an einem Mauerquader, Zwischenzustand

