

REFERENZ

Michaelskapelle - Wallfahrtskirche Mariä Himmelfahrt

Gefasstes Relief und Weihwasserbecken
2013-2014

Gegenstand der Arbeit war die konservatorische Sicherung des gefassten Sandsteinreliefs und des Weihwasserbeckens aus Knollenkalkstein.

Die in die Nordfassade integrierten Bauschmuckteile zeigten Schmutzauflagen, Krusten, Fehlstellen und defekte Altmörtel. Die Fassung des Reliefs ist sehr fragil und erheblich reduziert.

Maßnahmen

Voruntersuchung

- Mikroskopische Untersuchung des Schichtaufbaus der Fassung
- Lösungsversuche der Überfassungen zur Freilegung der Primärfassung

Maßnahmen am gefassten Sandsteinrelief

- Abnahme von Aufmörteln
- Reinigung
- Ergänzung von Fehlstellen
- Retusche
- Fassungssicherung

Maßnahmen am Weihwasserbecken

- Reinigung
- Risssicherung
- Mineralische Ergänzungen
- Oberflächenfinish

Ort

Maria Thalheim bei Reichenkirchen

Datierung

15. Jahrhundert

Auftraggeber

Erzbischöfliches Ordinariat München

Bearbeitungszeitraum

2013-2014

Material

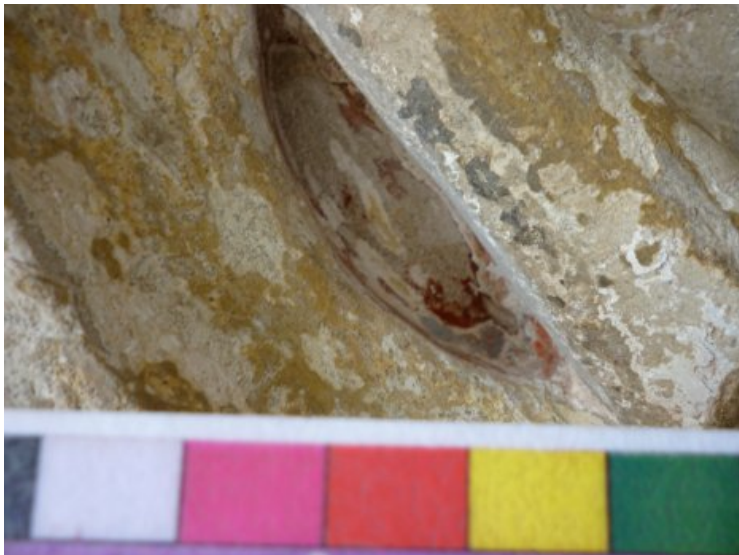
Kalkstein, Sandstein



Zustand von Relief und
Weihwasserbecken nach Restaurierung
und Konservierung, 2014



Vorzustand von Relief und
Weihwasserbecken, 2013



Ausschnitt vom Relief mit Resten der
Ocker- und Rotfassung von späteren
Kalkanstrichen überformt.



Westansicht der Michaelskapelle südlich
der Wallfahrtskirche mit Blick auf die
Objekte an der Nordfassade

