

REFERENZ

Nepomuk-Figur

Sockel in Mauerbrüstung der einbogigen Sandsteinbrücke
2019-2019

Nepomuk-Figur aus Sandstein, dat. Mitte des 18. Jh. eingebaut auf Sockel in Mauerbrüstung der einbogigen Sandsteinbrücke aus dem 18. Jh. in Dormitz am Brandbach.

Im Rahmen der Sanierung der Brücke über den Brandbach war das Ziel der Restaurierung und Konservierung der Nepomuk- Skulptur aus Dormitz der Substanzerhalt durch Reinging, Schließung von Rissen und Fehlstellen sowie oberflächennaher abgewitterter Bereiche zur Wiederherstellung eines einheitlichen Gesamtbildes und Verbesserung des Wasserablaufs

Maßnahmen

- Abbau und Transport der Skulptur in die Werkstatt
- Reinigung
- Sicherung Risse und Schalen
- Ergänzungen, entfernen defekter Altergänzungen
- Retusche
- Neuteil Sockel
- Schrift fassen
- Rücktransport und Wiederversetzen

Ort

Dormitz

Datierung

Mitte 18. Jh.

Auftraggeber

VG Dormitz

Architekt

Wolfrum Ingenieurbüro

Denkmalpflegerische Betreuung

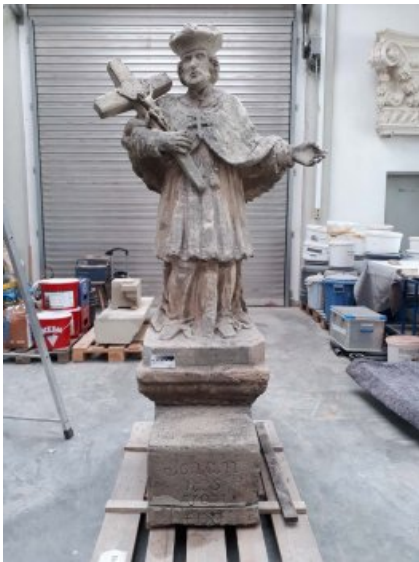
Bayerisches Landesamt für Denkmalpflege

Bearbeitungszeitraum

2019-2019

Material

Sandsteine



Vorzustand: Nach Abbau und Transport in die Werkstatt wurde die Skulptur zunächst von aufliegendem Schmutz sowie Mikroorganismen gereinigt.



Nachzustand: Nach durchgeführter Konservierung und Restaurierung wurde die Skulptur wieder auf der Brücke aufgebaut.



Zw.- Zustand: Detail von tieferen Rissen am Kreuz, Aufsicht.



Zw.- Zustand: Detail von tieferen Rissen am Kreuz, Aufsicht. Risse wurden mit mineralischer Injektionsmasse verfüllt und oberflächlich mit Steinersatzmasse verschlossen



Zw.- Zustand: Detail Rissverlauf, partiell defekte Flanken wurden durch Rissinjektionsmassen verschlossen.



Zw.- Zustand: Detail Rissverlauf entlang der Nase, partiell defekte Flanken wurden durch Rissinjektionsmassen verschlossen.

