

## REFERENZ

### Kath. Kirche St. Georg

Ölberggruppe gefasste Terracottafiguren  
2008-2013

Gegenstand der bereits 2008 abgebauten Figuren war der Substanzerhalt und Restaurierung von Keramik und Fassungen.

Die vier Heiligen bestehen aus Keramik. Die Figuren sind innen aus mehreren Hohlzylindern aufgebaut, die auf einer Töpferscheibe gedreht wurden. Auf diese Rohform wurde die Gestalt der Figuren aufmodelliert. Die Keramik weist eine hohe Flüssigkeitsaufnahme und eine damit verbundene große offene Porosität auf.

Die Figur des Engels sowie einige Bereiche der Skulpturen bestehen aus einem helleren mineralischen Mörtel. Die zeitliche Einordnung ist unklar; die Hände der Figuren stammen vermutlich aus der Entstehungszeit.

### Maßnahmen

Voruntersuchungen und Fassungsuntersuchungen

- Pigmentanalyse
- 2D - Darstellung der Fassungsrekonstruktion

Fassungssicherung

- Musterflächen zur Fassungsabnahme
- Fassungsfestigung
- Retusche der Malschichtfehlstellen

Restaurierung der durch Vandalismus geschädigten Terrakottafiguren

- Reinigung trocken und durch Kompressenaufgabe
- Klebung von Bruchstücken, Vernadelungen
- Ergänzung von Fehlstellen und Ausbrüchen nach Beschädigung
- Rissinjektion und -schließung mit eigens konfektioniertem Mörtel
- bildhauerische Ergänzung von verloren gegangenen Teilen
- Abbau und Wiederversetzen in der restaurierten Grotte

### Ort

Höchstadt/ Aisch

### Datierung

15. Jahrhundert

### Auftraggeber

Kath. Kirchenstiftung St. Georg

### Fachbauleitung

Erzbischöfliches Bauamt - Bamberg

### Denkmalpflegerische Betreuung

Bayerisches Landesamt für Denkmalpflege

### Bearbeitungszeitraum

2008-2013

### Material

Terrakotta



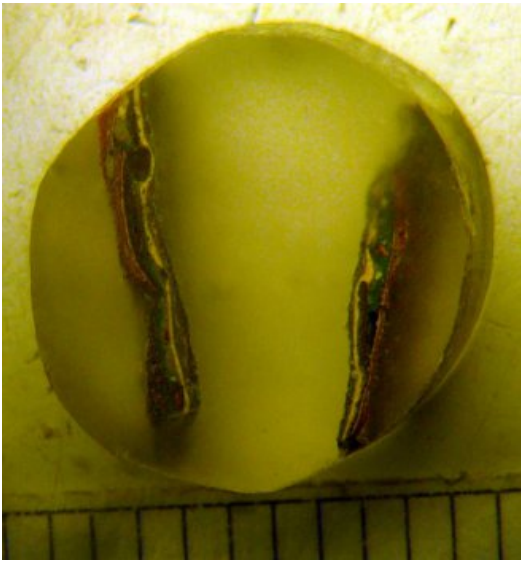
Figur des schlafenden Jüngers während der Restaurierung



Figurengruppe während der Bearbeitung



Arbeitsfoto zum Thema: Ergänzung von Terrakotta



Probe der Fassung im Querschliff

