

## REFERENZ

### Ehem. Wirtshaus

Fassade und Torbögen  
2021-2022

Das denkmalgeschützte Gebäude wurde umfänglich saniert und für eine Umnutzung Instand gesetzt. Statt der Weiterführung als Speiselokal ist die Einrichtung eines Kinderhauses angestrebt, wofür auch ein barrierefreier Zugang mit Fassadenänderung ausgeführt wurde.

Das Ziel der Restaurierung und Konservierung ist der größtmögliche Substanzerhalt und die Bewahrung der originalen Oberflächen, was dem kulturhistorisch wertvollen Haus gerecht wird, eine moderne Nutzung jedoch nicht ausschließt.

Des Weiteren wurden die zwei straßenseitigen Torbögen, welche die Zufahrten zum Innenhof markieren, nach historischen Vorbild neu errichtet und nach Notwendigkeit mit Neuteilen versehen.

### Maßnahmen

- Sicherungsarbeiten
- Reinigung
- Festigung
- Rissbehandlung
- Klebung von Bruchstücken
- Natursteinaustausch
- Neuverfugung
- Retusche
- Putzarbeiten
- Metallteilkonservierung.

### Ort

Nürnberg, Großgründlach

### Datierung

15. Jh., Wiederaufbau 18. Jh

### Auftraggeber

Frau Susanne Werner

### Architekt

Hümmer Söllner Architekten PartmbB

### Denkmalpflegerische Betreuung

Bayerisches Landesamt für Denkmalpflege

### Bearbeitungszeitraum

2021-2022

### Material

Burgsandstein, Putz, Ziegel



Gesamtansicht der Ostfassade mit  
rechtem Torbogen nach der  
Restaurierung



Vorzustand der Ostfassade



Vorzustand der Westfassade im Innenhof



Vorzustand: Das Mauerwerk aus Burgsandstein ist teils stark verwittert, das Fugenbild technisch und visuell unzureichend.



Vorzustand: Herausragende Bauteile wie Sohlbänke sind besonders geschädigt, die Formen sind dezimiert und die Konturen massiv ausgebrochen.



Zwischenzustand: Nach Reinigung und Festigung können Schalenränder mit Steinerfüllungsmörtel angebösch und somit wieder mit der Oberfläche verbunden werden.

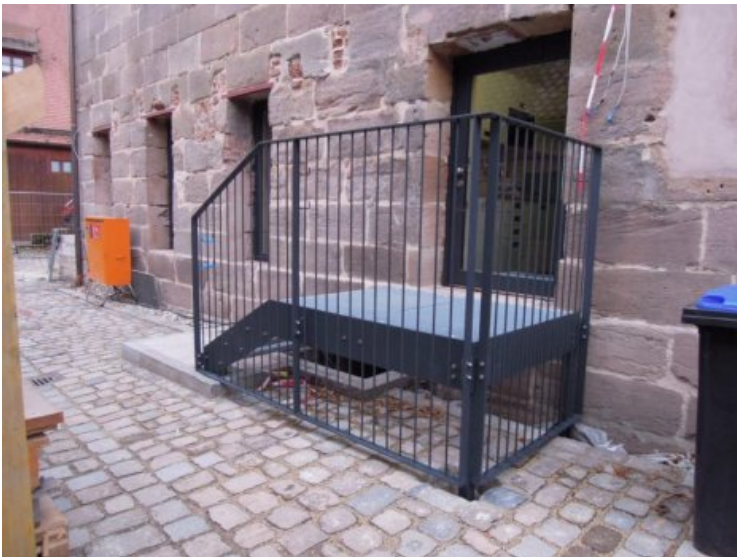




Zwischenzustand: Nicht mehr konsolidierbare Werksteine wurden ausgebaut und ersetzt.



Zwischenzustand der westseitigen Giebelfläche



Eine neue Fassadenöffnung erlaubt den Einbau eines modernen barrierefreien Zugangs zum Gebäude.



Zwischenzustand: Der beschädigte rechte Torbogen wurde mittels einer angepassten Bogenlehre neu errichtet.



Endzustand des rechten Torbogens



Zwischenzustand des größeren, linken Torbogens während der Wiederrichtung





Endzustand des linken Torbogens



Endzustand: Detailansicht der straßenseitigen Fassade



Endzustand: Südseite mit neuen, vergrößerten Fenstern



Endzustand

